



Фото № 1. Участники экспедиции на месте падения самолета Ил-2.



Фото № 2. Обломки самолета на горе Рябкова в Медвежьей щели.



Фото № 3. Технологические таблички, обнаруженные на месте падения.

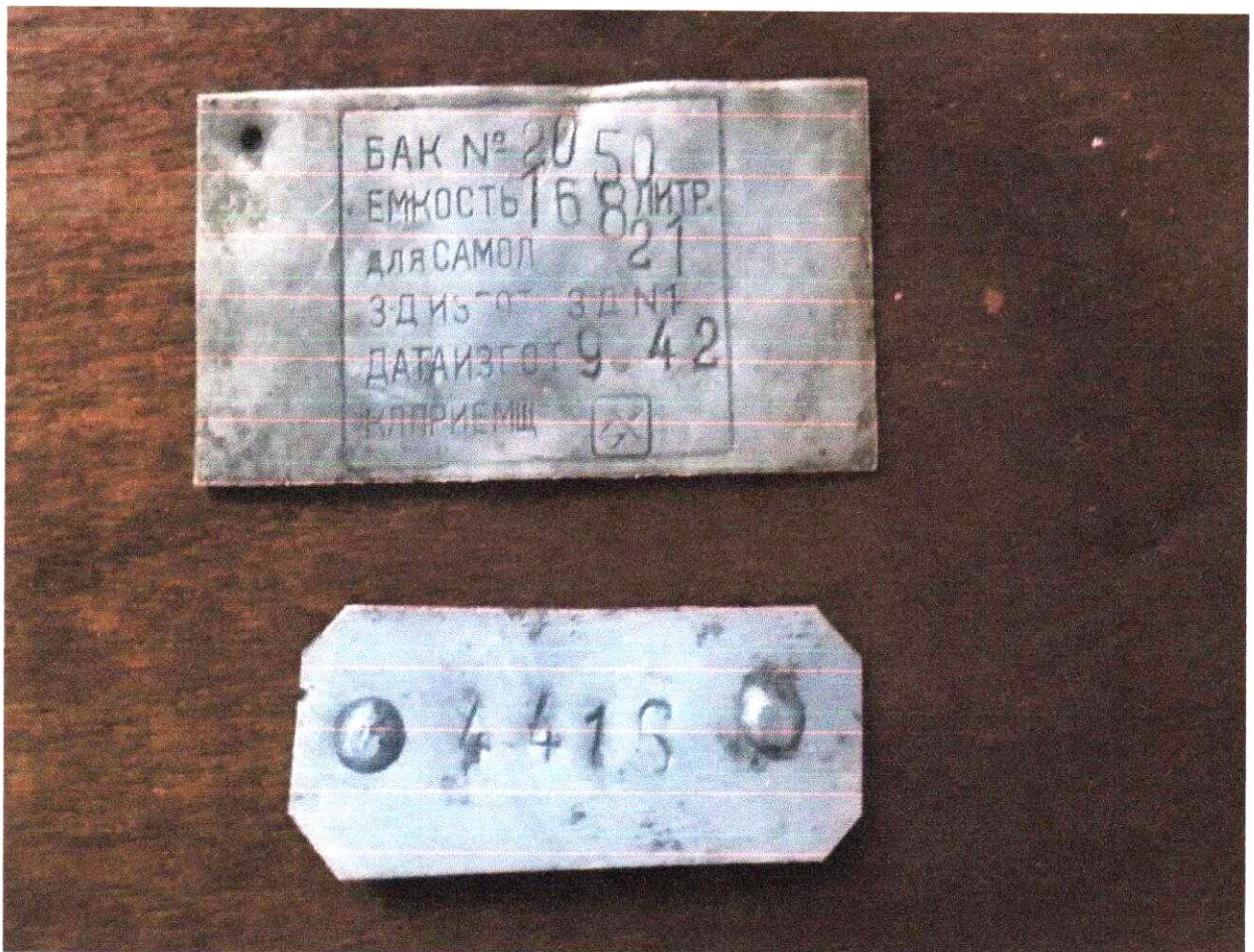


Фото № 4. Табличка с заводским номером самолета 4416.

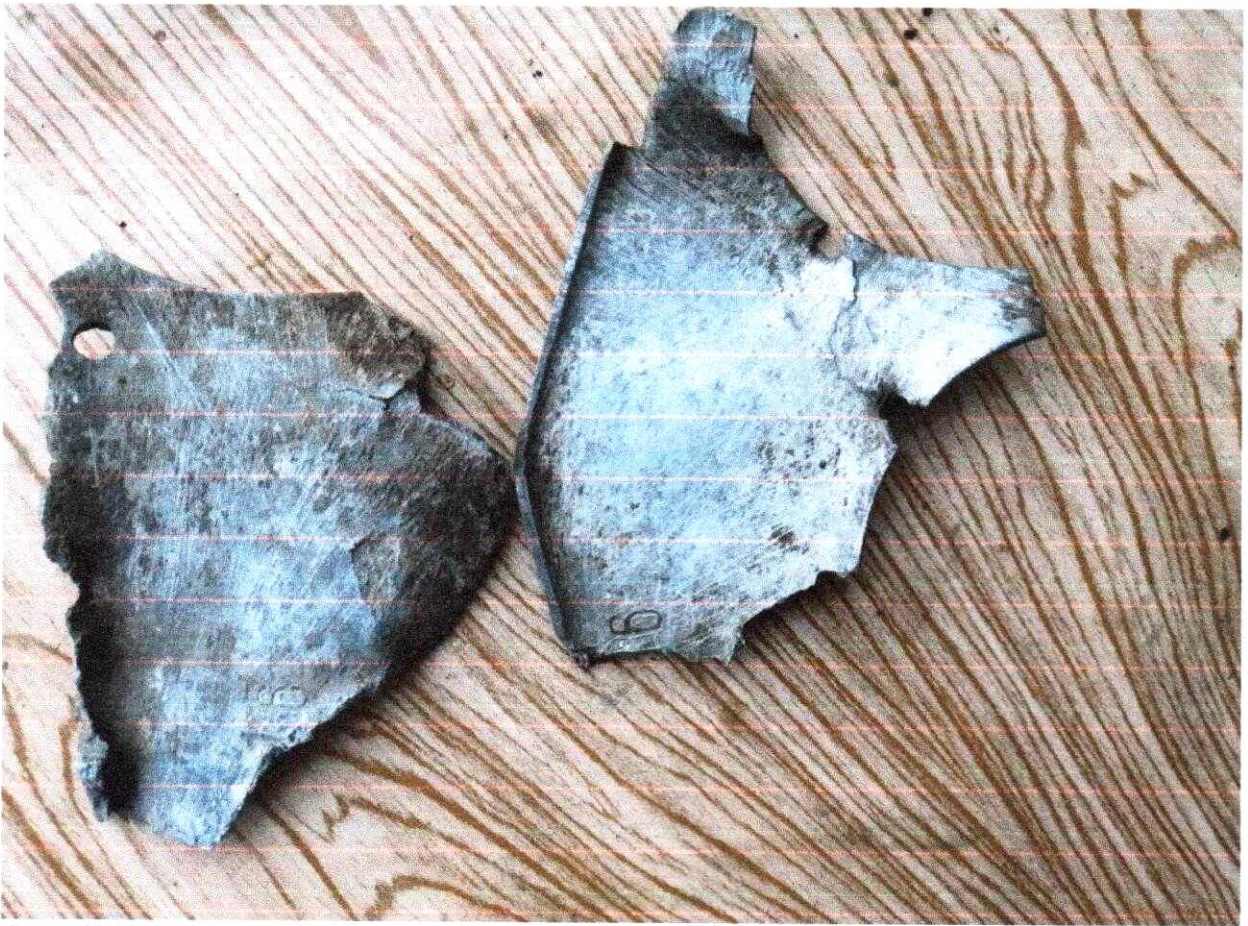


Фото № 5. Фрагменты обшивки самолета с остатками заводского номера самолета.



Фото № 6. Фрагмент блока двигателя с частично сохранившимся номером мотора № 293031.



Фото № 7. Вытяжное кольцо парашютной системы пилота.